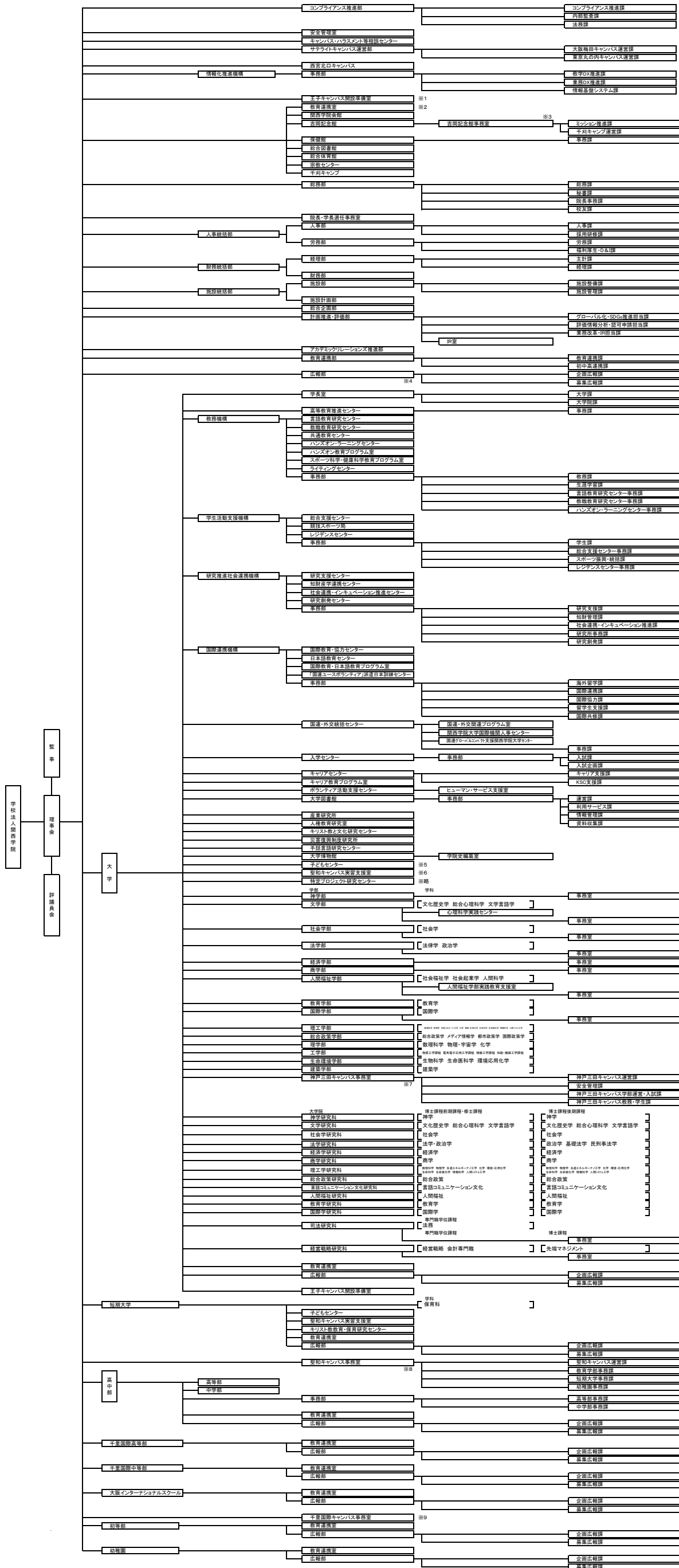


関西学院組織図(2024年4月1日現在)



※1 王子キャンパス開設準備室は大学の王子キャンパス開設準備業務も担当。  
 ※2 教務課室は大学、短期大学、高専、千早国際高等部、千早国際中等部、大塚インターナショナルスクール、初等部及び幼稚園の教育運営業務も担当。  
 ※3 西園記念事務室は宗教センター、千早キャンパス、キリスト教と文化研究センター、ボランティア活動支援センター及び人権教育研究センターの事務業務を担当。  
 ※4 広報部は大学、短期大学、高専、千早国際高等部、千早国際中等部、大塚インターナショナルスクール、初等部及び幼稚園の広報業務も担当。  
 ※5 子どもの心は短期大学の子どもセンター業務も担当。  
 ※6 聖和キャンパス実習支援室は短期大学の聖和キャンパス実習支援業務も担当。  
 ※7 神戸三田キャンパス事務室は安全・管理、理工学部、総合政策学部、理学部、工学部、生命環境学部、建築学部、理工学研究科及び総合政策研究科の事務業務を担当。  
 ※8 聖和キャンパス事務室は教育・教育研究、短期大学及び幼稚園の事務業務を担当。  
 ※9 千早国際キャンパス事務室は千早国際高等部、千早国際中等部及び大塚インターナショナルスクールの事務業務を担当。