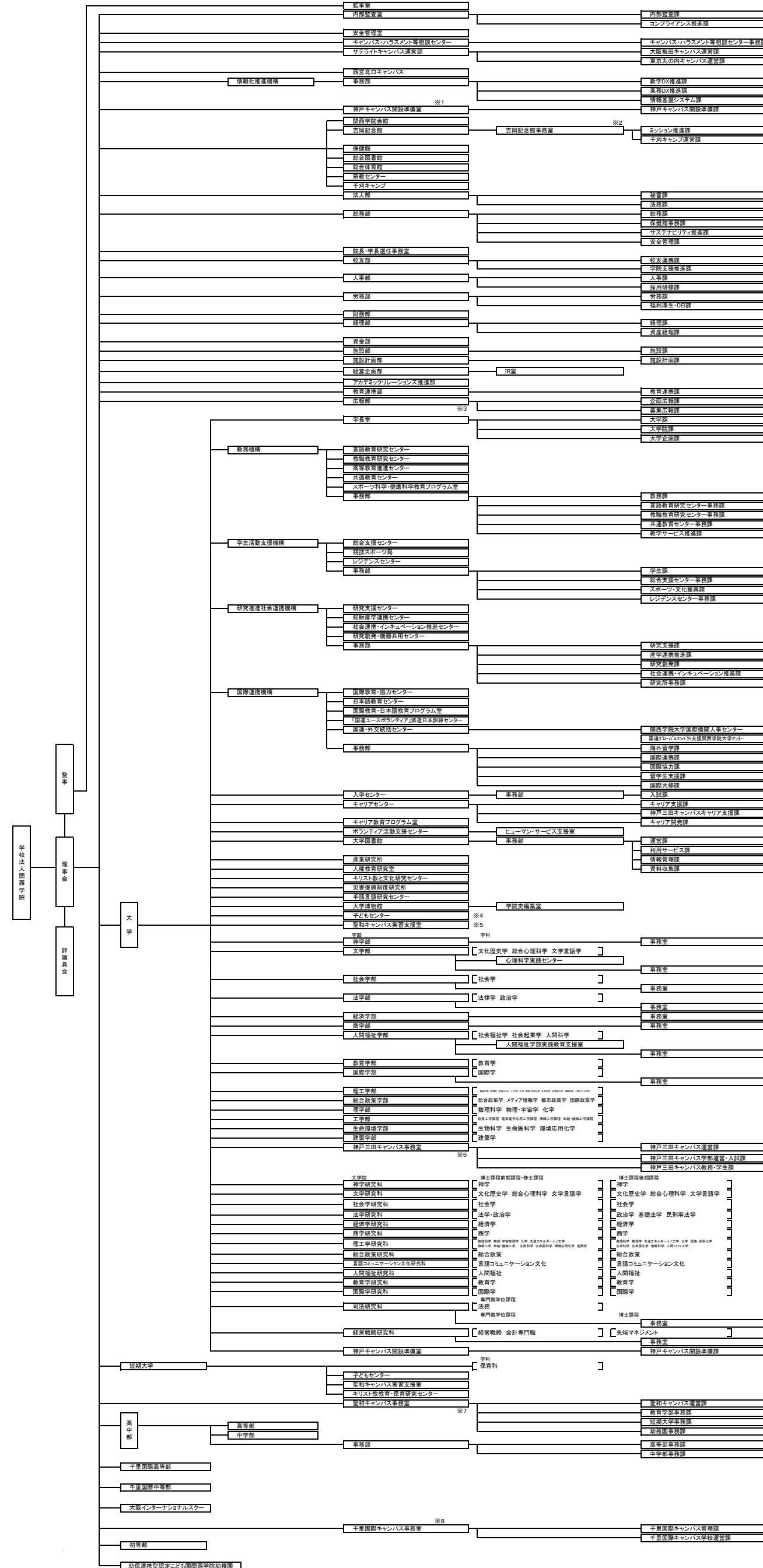


職制別表
 関西学院組織図(2026年4月1日現在)



(注) ※1 神戸キャンパス開設準備室は大学の神戸キャンパス開設準備業務も担当。
 ※2 吉岡記念事務室は宗教センター、千刈キャンパス、キリスト教と文化研究センター、ボランティア活動支援センター及び人権教育研究センターの事務業務を担当。
 ※3 立軸部は大学、短期大学、高中部、千重国際高等部、千重国際中等部、大阪インターナショナルスクールの初等部及び幼稚園の広報業務も担当。
 ※4 子どもセンターは短期大学の子どもセンター業務も担当。
 ※5 聖和キャンパス実習支援室は短期大学の聖和キャンパス実習支援業務も担当。
 ※6 神戸三田キャンパス事務室は理工学部、総合政策学部、理学部、工学部、生命環境学部、建築学部、理工学研究科及び総合政策研究科の事務業務を担当。
 ※7 聖和キャンパス事務室は教育工学部、教育研究科、短期大学及び幼稚園施設認定こども園関西学院幼稚園の事務業務を担当。
 ※8 千重国際キャンパス事務室は千重国際高等部、千重国際中等部及び大阪インターナショナルスクールの事務業務を担当。