

I. 学校法人の概要

1 ミッションとスクールモットー

ミッションステートメント

関西学院は、キリスト教主義に基づく「学びと探究の共同体」として、ここに集うすべての者が生涯をかけて取り組む人生の目標を見出せるよう導き、思いやりと高潔さをもって社会を変革することにより、スクールモットー“Mastery for Service”を体現する、創造的かつ有能な世界市民を育むことを使命とします。

スクールモットー“Mastery for Service”

「奉仕のための練達」と訳され、隣人・社会・世界に仕えるため、自らを鍛えるという関学人のあり方を示しています。

キリスト教主義教育と世界市民

関西学院の創立者であるアメリカ人宣教師(南メソヂスト監督教会) W.R.ランバスは1854年に上海で生まれ、1889年、原田の森(現在の神戸市灘区)に神学部とキリスト教主義教育による全人教育をめざした普通学部からなる関西学院を創立しました。ランバスは離日後も、南米、アフリカ、ヨーロッパ、シベリア、中国、朝鮮半島などで、伝道を人生の目標(ライフミッション)として情熱を傾けました。ランバス家を記念する碑には“World Citizen and Christian Apostle to many lands”と刻まれています。

関西学院の目的

この法人は教育基本法及び学校教育法に従いキリスト教主義に基づいて教育を施すことを目的とします。

ブックレット「輝く自由」(関西学院 その精神と理想 The Spirit of Kwansai) もご覧ください。以下のURLに掲載しています。
<https://www.kwansei.ac.jp/about/brochure/>

2 沿革

1889	神戸の東郊・原田の森に神学部と普通学部を持つ関西学院を創立	2007	東京丸の内キャンパス開設
1894	新月の校章を制定		難民を対象とする推薦入学制度による学生受け入れ開始
1912	高等学部(文科・商科)を開設 後に第4代院長となるC.J.L.ベーツがスクールモットー“Mastery for Service”を提唱	2008	人間福祉学部・大学院人間福祉研究科開設 関西学院初等部開設
1915	普通学部を中学部と改称	2009	大学院経営戦略研究科先端マネジメント専攻(博士課程)開設 学校法人聖和大学と合併
1921	高等学部を文学部と高等商業学部に変更		教育学部・大学院教育学研究科を聖和キャンパスに開設
1929	上ヶ原(現・西宮市)に移転		聖和短期大学、聖和幼稚園を設置
1932	「大学令」により関西学院大学の設立認可 大学予科開設		総合政策学部都市政策学科、国際政策学科開設
1933	校歌「空の翼」発表	2010	理工学部数理科学科、人間システム工学科開設 学校法人千里国際学園と合併
1934	大学法文学部と商経学部開設		関西学院千里国際高等部、千里国際中等部及び大阪インターナショナルスクールを千里国際キャンパスに設置
1943	専門部神学部が閉鎖、日本西部神学校に統合		国際学部開設
1946	大学を改組、文学部、法学部、経済学部の3学部	2011	Cross-Cultural-College (平成23年度文部科学省 大学の世界展開力強化事業)採択
1947	新学制により関西学院中学部開設	2012	実践型“世界市民”育成プログラム (平成24年度文部科学省 スーパーグローバル大学等事業 経済社会の発展を牽引するグローバル人材育成支援)採択
1948	新学制により関西学院大学、関西学院高等部開設	2013	教育学部教育学科開設
1951	商学部開設	2014	創立125周年 大学院国際学研究科開設
1952	文学部神学科を独立させ神学部開設		国際性豊かな学術交流の母港「グローバル・アカデミック・ポート」の構築 (平成26年度文部科学省 スーパーグローバル大学等事業 スーパーグローバル大学創成支援)採択
1960	社会学部開設		関西学院高等部が平成26年度文部科学省スーパーグローバルハイスクール指定
1961	理学部開設	2015	理工学部先進エネルギーナノ工学科、環境・応用化学科、生命医学科開設
1995	総合政策学部を神戸三田キャンパスに開設		関西学院千里国際高等部が平成27年度文部科学省スーパーグローバルハイスクール指定
1999	社会学部社会福祉学科開設 大学院総合政策研究科開設	2016	聖和幼稚園を関西学院幼稚園に名称変更
2000	K.G.ハブスクエア大阪(現・大阪梅田キャンパス)開設	2017	大学院副専攻「国連・外交コース」設置
2001	大学院言語コミュニケーション文化研究科開設 理学部が神戸三田キャンパスに移転		大学副専攻「国連・外交プログラム」設置
2002	理学部が理工学部へ改組 理工学部生命科学科、情報科学科開設 総合政策学部メディア情報学科開設	2019	西宮北口キャンパス開設
2003	文学部を文化歴史学科、総合心理科学科、文学言語学科の3学科に再編 東京オフィス開設	2021	理工学部を理学部、工学部、生命環境学部、建築学部へ再編
2004	専門職大学院司法研究科(ロースクール)開設 大学院理学研究科が理工学研究科に改組 日本初のジョイント・ディグリー制度を実施 アジア初の国連ボランティア計画との協定に基づき学生を途上国に派遣		
2005	専門職大学院経営戦略研究科(経営戦略専攻・会計専門職専攻)開設		
2006	国連難民高等弁務官駐日事務所との協定に基づき、日本で初めて難民を対象とする推薦入学制度設置		

3 関西学院が設置する学校・施設

上ヶ原キャンパス 兵庫県西宮市上ヶ原一番町1番155号

関西学院大学 1948年度設置 学長 村田 治

神学部
文学部 文化歴史学科、総合心理科学科、文学言語学科
社会学部 社会学科
法学部 法律学科、政治学科
経済学部
商学部
人間福祉学部 社会福祉学科、社会起業学科、人間科学科
国際学部 国際学科
大学院 神学研究科、文学研究科、社会学研究科、法学研究科、経済学研究科、商学研究科、言語コミュニケーション文化研究科、人間福祉研究科、国際学研究科
専門職大学院 経営戦略研究科

関西学院高等部 1948年度設置 高等部長 枝川 豊
全日制課程(普通科)

関西学院中学部 1947年度設置 中学部長 藤原康洋

- 校地面積:353,850.82㎡(借地含む)
- キャンパス概要
1929年3月、神戸東郊の原田から移転。ウィリアム・メレル・ヴォーリス設計のSpanish Mission Styleを基調。
- 主な体育施設
総合体育館、第1フィールド、第2フィールド、第3フィールド、第4フィールド、室内温水プール
- 交通アクセス
阪急甲東園駅から徒歩12分もしくは阪急バス約5分(「関西学院前」下車)
阪急仁川駅から徒歩12分
JR西宮駅から阪急バス約18分(「関西学院前」下車)

神戸三田キャンパス 兵庫県三田市学園上ヶ原1番

関西学院大学

理工学部 数理科学科、物理学科、先進エネルギーナノ工学科、化学科、環境・応用化(募集停止)学科、生命科学科、生命医化学科、情報科学科、人間システム工学科
総合政策学部 総合政策学科、メディア情報学科、都市政策学科、国際政策学科
理学部 数理科学科、物理・宇宙学科、化学科
工学部 物質工学課程、電気電子応用工学課程、情報工学課程、知能・機械工学課程
生命環境学部 生物科学科、生命医科学科、環境応用化学科
建築学部 建築学科
大学院 理工学研究科、総合政策研究科

- 校地面積:351,000.00㎡
- キャンパス概要
1995年4月開設、同時に総合政策学部を設置。2001年、理学部が上ヶ原キャンパスから移転。2002年、理学部が理工学部に変更。2021年、理系学部が改編し、理学部・工学部・生命環境学部・建築学部を設置。Spanish Mission Styleを踏襲。
- 主な体育施設
体育館、グラウンド、陸上競技場
- 交通アクセス
JR新三田駅から神姫バス約15分
神戸電鉄南ウッディタウン駅から神姫バス約10分
JR三ノ宮駅から神姫バス最速約45分(「関西学院前」「関西学院大学」下車)

聖和キャンパス 兵庫県西宮市岡田山7番54号

関西学院大学

教育学部 教育学科
大学院 教育学研究科

聖和短期大学

1950年度設置(2009年度法人合併にともない設置者変更・名称変更)
学長 千葉武夫
保育科

関西学院幼稚園

1987年度設置(2009年度法人合併にともない設置者変更・名称変更)
2016年度名称変更
園長 赤木敏之

- 校地面積:35,674.78㎡
- キャンパス概要
2009年4月開設、関西学院大学教育学部の拠点。「聖和の森」を抱くキャンパス。
- 主な体育施設
体育館、グラウンド
- 交通アクセス
阪急門戸厄神駅から徒歩13分、上ヶ原キャンパスから徒歩10分
JR西宮駅から阪急バス約15分(「上ヶ原二番町(関西学院大学聖和キャンパス前)」下車)

宝塚キャンパス 兵庫県宝塚市武庫川町6番27号

関西学院初等部 2008年度設置
初等部長 小谷正登
初等部校長 大西宏道

- 校地面積:13,500.62㎡
- キャンパス概要
2008年4月開設、初等部の拠点。Spanish Mission Styleで統一。
- 交通アクセス
阪急宝塚駅から徒歩15分、阪急宝塚南口駅から徒歩10分、JR宝塚駅から徒歩15分

千里国際キャンパス 大阪府箕面市小野原西四丁目4番16号

関西学院千里国際高等部

1991年度設置(2010年度法人合併にともない設置者変更・名称変更)
校長 萩原伸郎
全日制課程(普通科)

関西学院千里国際中等部

1991年度設置(2010年度法人合併にともない設置者変更・名称変更)
校長 萩原伸郎

関西学院大阪インターナショナルスクール

1991年度設置(2010年度法人合併にともない設置者変更・名称変更)
校長 Myles Jackson
幼児部、小学部、中等部、高等部

- 校地面積:15,075.47㎡(借地含む)
- キャンパス概要
2010年4月開設。国際色豊かな環境のもと、多彩な教育活動を展開。
- 交通アクセス
地下鉄御堂筋線・北大阪急行千里中央駅から阪急バス約25分
阪急北千里駅から阪急バス約15分(「関西学院千里国際キャンパス」下車)

大阪梅田キャンパス 大阪府大阪市北区茶屋町19番19号 アプロズタワー14階(受付)

- キャンパス概要
2000年4月開設。社会人向け大学院授業、生涯学習、学生の就職活動支援、産官学連携などの拠点として機能。
- 交通アクセス
阪急大阪梅田駅茶屋町口から北へ徒歩5分

東京丸の内キャンパス 東京都千代田区丸の内一丁目7番12号 サピアタワー10階

- キャンパス概要
2007年6月、東京駅隣接地に移転。東京での情報発信や生涯学習の推進、首都圏での就職活動支援の拠点として機能。
- 交通アクセス
JR東京駅八重洲北口から徒歩1分、JR東京駅日本橋口から徒歩1分、地下鉄大手町駅B7出口直結

西宮北口キャンパス 兵庫県西宮市高松町5番22号 阪急西宮ガーデンズ ゲート館7階~10階

関西学院大学

専門職大学院 司法研究科(法科大学院)

- 概要
2019年4月開設。放課後学習支援の関西学院クレセントスクールなどを実施するNISHIKITA CROSS、司法研究科、地域の「こころの健康」に寄与する文学部心理学実践センターを設置。

千刈キャンパス 兵庫県三田市香下1817-1

- 概要
1955年6月開設。三田市の東部・裏六甲の山々に囲まれた丘陵地にある自然の中の学び場。研修室・食堂等を備えたキャンパスセンター、学生ボランティアリーダーのサポートもあり、野外教育活動、ゼミクラブの合宿、各種研修会など幅広く利用可能。

立山山小屋 富山県中新川郡立山町芦峯寺美松坂

- 概要
1964年9月設置。北アルプス立山連峰を貫く山岳観光ルートである立山黒部アルペンルート沿い、標高2,400mに立地。学生・生徒・教職員・同窓生らが野外活動に利用。

戸隠山小屋 長野県長野市戸隠越3672-2

- 概要
1962年11月設置。上信越高原国立公園に立地。学生・生徒・教職員・同窓生らが、キャンプ、スキー、登山など野外活動の場として利用。

4 学生・生徒等の状況

(単位：名)

	2021年度(ご参考)								2022年度							
	入学 定員	入学者数			収容 定員	在籍者数			入学 定員	入学者数			収容 定員	在籍者数		
		男子	女子	計		男子	女子	計		男子	女子	計		男子	女子	計
関西学院大学 神学部	30	17	12	29	120	63	60	123	30	19	13	32	120	66	56	122
文学部	770	288	523	811	3,080	1,171	2,092	3,263	770	298	552	850	3,080	1,224	2,147	3,371
社会学部	650	234	406	640	2,600	1,117	1,561	2,678	650	243	436	679	2,600	1,060	1,608	2,668
法学部	680	377	306	683	2,720	1,620	1,180	2,800	680	405	351	756	2,720	1,608	1,240	2,848
経済学部	680	497	220	717	2,720	1,855	943	2,798	680	500	203	703	2,720	1,912	917	2,829
商学部	650	352	298	650	2,600	1,445	1,231	2,676	650	353	330	683	2,600	1,438	1,269	2,707
理工学部 ※募集停止※	—	—	—	—	2,100	1,541	587	2,128	—	—	—	—	1,400	1,032	384	1,416
総合政策学部	495	192	305	497	2,295	1,019	1,332	2,351	495	220	316	536	2,170	970	1,279	2,249
人間福祉学部	300	134	165	299	1,200	557	679	1,236	300	128	201	329	1,200	545	726	1,271
教育学部	350	91	273	364	1,410	389	1,072	1,461	350	94	257	351	1,410	380	1,082	1,462
国際学部	300	84	219	303	1,200	382	860	1,242	300	106	203	309	1,200	392	849	1,241
理学部	180	142	44	186	180	142	44	186	180	149	42	191	360	283	84	367
工学部	265	241	33	274	265	241	33	274	265	274	28	302	530	514	61	575
生命環境学部	228	115	113	228	228	115	113	228	228	119	120	239	456	227	232	459
建築学部	132	80	47	127	132	80	47	127	132	96	72	168	264	175	119	294
合 計	5,710	2,844	2,964	5,808	22,850	11,737	11,834	23,571	5,710	3,004	3,124	6,128	22,830	11,826	12,053	23,879

	2018年度	2019年度	2020年度	2021年度	2022年度
関西学院大学 収容定員充足率	1.07	1.06	1.04	1.03	1.05

(単位：名)

	2021年度(ご参考)								2022年度							
	入学 定員	入学者数			収容 定員	在籍者数			入学 定員	入学者数			収容 定員	在籍者数		
		男子	女子	計		男子	女子	計		男子	女子	計		男子	女子	計
関西学院大学 博士課程前期課程																
大学院 神学研究科	10	3	2	5	20	8	3	11	10	8	4	12	20	13	6	19
文学研究科	64	14	14	28	128	34	32	66	64	8	17	25	128	26	35	61
社会学研究科	12	1	8	9	24	5	21	26	12	8	4	12	24	9	18	27
法学研究科	45	3	8	11	90	9	12	21	45	3	5	8	90	6	14	20
経済学研究科	30	1	4	5	60	4	6	10	30	1	3	4	60	2	8	10
商学研究科	30	3	3	6	60	8	9	17	30	3	2	5	60	7	7	14
理工学研究科	242	176	73	249	484	388	141	529	242	194	83	277	484	380	160	540
総合政策研究科	50	8	5	13	100	22	12	34	50	4	14	18	100	12	19	31
言語コミュニケーション文化研究科	30	4	8	12	60	10	22	32	30	3	14	17	60	8	25	33
人間福祉研究科	8	2	5	7	16	8	9	17	8	4	1	5	16	9	7	16
教育学研究科	6	2	3	5	12	4	8	12	6	1	3	4	12	3	7	10
国際学研究科	6	2	1	3	12	3	2	5	6	0	1	1	12	2	2	4
合 計	533	219	134	353	1,066	503	277	780	533	237	151	388	1,066	477	308	785
博士課程後期課程																
神学研究科	2	5	3	8	6	0	2	2	2	0	0	0	6	0	1	1
文学研究科	20	1	6	7	60	18	11	29	20	5	3	8	60	14	9	23
社会学研究科	4	0	0	0	12	8	8	16	4	2	2	4	12	8	8	16
法学研究科	6	0	0	0	18	4	1	5	6	1	0	1	18	3	1	4
経済学研究科	3	2	1	3	9	1	0	1	3	0	1	1	9	0	1	1
商学研究科	5	9	4	13	15	4	2	6	5	2	0	2	15	5	1	6
理工学研究科	26	1	0	1	78	19	10	29	26	13	7	20	78	26	13	39
総合政策研究科	5	1	1	2	15	2	0	2	5	3	0	3	15	5	0	5
言語コミュニケーション文化研究科	3	0	1	1	9	3	8	11	3	1	3	4	9	2	7	9
人間福祉研究科	5	0	1	1	15	3	6	9	5	0	0	0	15	3	5	8
教育学研究科	3	0	0	0	9	1	3	4	3	1	2	3	9	1	4	5
国際学研究科	2	3	2	5	6	0	1	1	2	0	1	1	6	0	1	1
経営戦略研究科	4	0	0	0	12	19	6	25	6	5	2	7	14	21	8	29
合 計	88	22	19	41	264	82	58	140	90	33	21	54	266	88	59	147
専門職学位課程																
司法研究科	30	6	11	17	90	42	28	70	30	15	12	27	90	51	34	85
経営戦略研究科	170	88	41	129	340	206	107	313	170	133	59	192	340	244	114	358
合 計	200	94	52	146	430	248	135	383	200	148	71	219	430	295	148	443
総 合 計	821	335	205	540	1,760	833	470	1,303	823	418	243	661	1,762	860	515	1,375

* 専門職学位課程入学者数は第1学年の在籍者数

**各年度5月1日現在

**入学定員と入学者数は編入学を含まない

(単位：名)

	2021年度(ご参考)								2022年度							
	入学定員	入学者数			収容定員	在籍者数			入学定員	入学者数			収容定員	在籍者数		
		男子	女子	計		男子	女子	計		男子	女子	計		男子	女子	計
聖和短期大学	150	-	118	118	300	-	260	260	150	-	124	124	300	-	239	239
	2021年度(ご参考)								2022年度							
	入学定員	入学者数			収容定員	在籍者数			入学定員	入学者数			収容定員	在籍者数		
		男子	女子	計		男子	女子	計		男子	女子	計		男子	女子	計
関西学院高等部	350	227	160	387	1,050	703	452	1,155	350	231	158	389	1,050	689	466	1,155
関西学院中学部	230	136	107	243	690	422	318	740	230	147	101	248	690	430	311	741
関西学院千里国際高等部	96	34	51	85	288	103	176	279	96	35	57	92	288	105	180	285
関西学院千里国際中等部	96	27	38	65	288	101	134	235	96	25	35	60	288	94	123	217
関西学院初等部	90	42	48	90	540	253	292	545	90	45	45	90	540	253	288	541
	2021年度(ご参考)								2022年度							
	入学定員	入学者数			収容定員	在籍者数			入学定員	入学者数			収容定員	在籍者数		
		男子	女子	計		男子	女子	計		男子	女子	計		男子	女子	計
関西学院幼稚園	-	30	34	64	300	115	102	217	-	46	23	69	300	111	92	203

*収容定員は学則(園則)に定める総定員

	2021年度(ご参考)								2022年度							
	入学定員	入学者数			収容定員	在籍者数			入学定員	入学者数			収容定員	在籍者数		
		男子	女子	計		男子	女子	計		男子	女子	計		男子	女子	計
関西学院大阪インターナショナルスクール	-	-	-	-	280	139	136	275	-	7	11	18	280	141	134	275
	2021年度(ご参考)								2022年度							
	入学定員	入学者数			収容定員	在籍者数			入学定員	入学者数			収容定員	在籍者数		
		男子	女子	計		男子	女子	計		男子	女子	計		男子	女子	計
設置する全学校の総合計	7,543	3,675	3,607	7,282	28,346	14,406	14,174	28,580	7,545	3,958	3,921	7,879	28,328	14,509	14,401	28,910

*各年度5月1日現在

*入学定員と入学者数は編入学を含まない

5 教職員の状況

● 教 員

(単位：名)

学 校 名	本 務 (兼務)	2021年度 (ご参考)			2022年度		
		男	女	計	男	女	計
関西学院大学	教授	425	91	516	413	92	505
	准教授	80	36	116	79	38	117
	講師	66	32	98	70	33	103
	助教	34	10	44	34	11	45
	合計	605	169	774	596	174	770
	(合計)	1,219	569	1,788	1,230	577	1,807
聖和短期大学	教授	2	3	5	2	3	5
	准教授	3	2	5	3	3	6
	講師	1	2	3	1	1	2
	助教	0	0	0	0	0	0
	合計	6	7	13	6	7	13
(合計)	13	24	37	8	17	25	
関西学院高等部	合計	44	11	55	41	13	54
(合計)	50	34	84	52	37	89	
関西学院中学部	合計	23	14	37	22	16	38
(合計)	6	10	16	7	10	17	
関西学院千里国際高等部	合計	19	8	27	21	7	28
(合計)	27	30	57	24	29	53	
関西学院千里国際中等部	合計	9	11	20	7	11	18
(合計)	30	22	52	30	20	50	
関西学院初等部	合計	15	15	30	15	17	32
(合計)	2	7	9	1	6	7	
関西学院幼稚園	合計	5	11	16	6	10	16
(合計)	0	6	6	0	6	6	
関西学院大阪インターナショナルスクール	合計	13	20	33	13	20	33
(合計)	9	12	21	11	10	21	
全学校合計		739	266	1,005	727	275	1,002
(全学校合計)		1,356	714	2,070	1,363	712	2,075
総 合 計		2,095	980	3,075	2,090	987	3,077

*文部科学省「学校基本調査」の回答による

● 職 員

(単位：名)

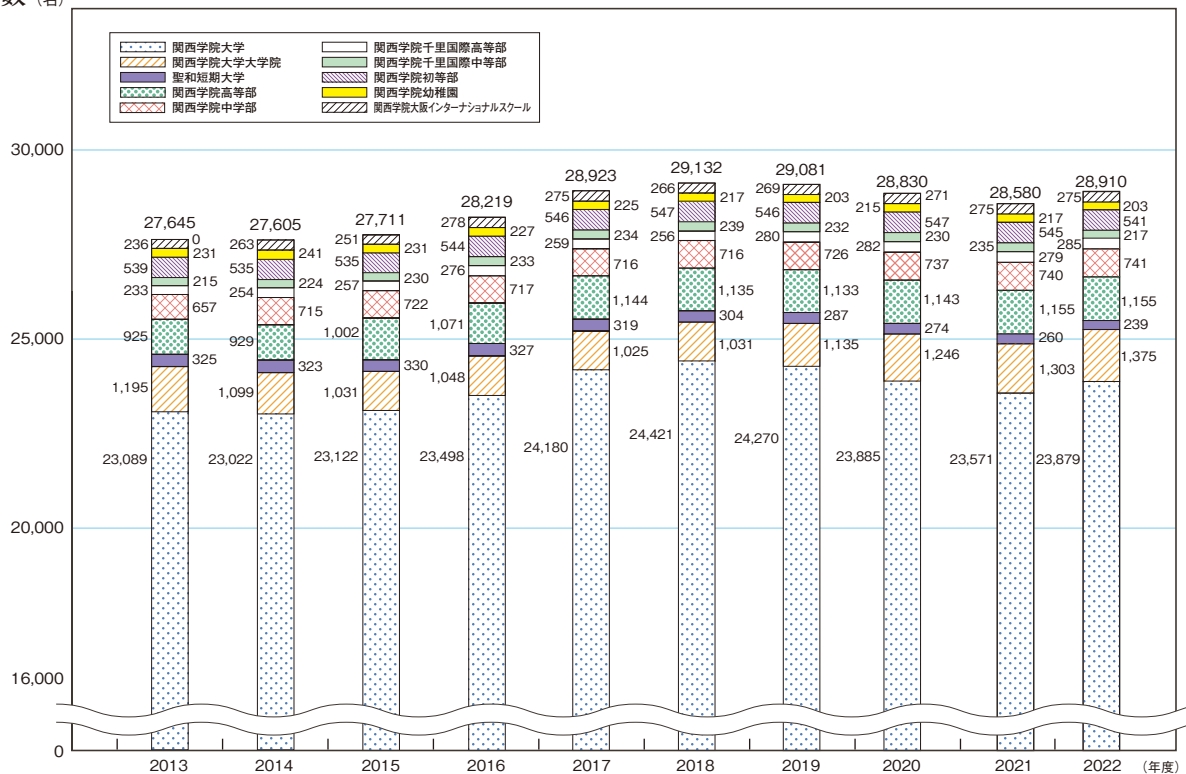
学 校 名	本 務	2021年度 (ご参考)			2022年度		
		男	女	計	男	女	計
関西学院大学	事務	230	269	499	230	271	501
	教務	23	71	94	20	74	94
	医 療	2	14	16	1	13	14
	技術技能	1	0	1	1	0	1
	その他	0	0	0	0	0	0
	合計	256	354	610	252	358	610
聖和短期大学	事務	2	1	3	2	4	6
	教務	0	1	1	0	1	1
	医 療	0	0	0	0	0	0
	技術技能	0	0	0	0	0	0
	その他	0	0	0	0	0	0
合計	2	2	4	2	5	7	
関西学院高等部	事務	3	6	9	4	5	9
	その他	0	2	2	0	2	2
	合計	3	8	11	4	7	11
関西学院中学部	事務	3	2	5	3	3	6
	その他	0	1	1	0	1	1
	合計	3	3	6	3	4	7
関西学院千里国際高等部	事務	1	5	6	2	4	6
	その他	0	1	1	0	1	1
	合計	1	6	7	2	5	7
関西学院千里国際中等部	事務	1	5	6	1	4	5
	その他	0	2	2	0	2	2
	合計	1	7	8	1	6	7
関西学院初等部	事務	1	1	2	1	1	2
	その他	0	0	0	0	0	0
	合計	1	1	2	1	1	2
関西学院幼稚園	事務	1	1	2	1	1	2
	その他	0	0	0	0	0	0
	合計	1	1	2	1	1	2
関西学院大阪インターナショナルスクール	事務	0	0	0	0	0	0
	その他	0	0	0	0	0	0
	合計	0	0	0	0	0	0
	合計	0	0	0	0	0	0
総 合 計	事務	242	290	532	244	293	537
	教務	23	72	95	20	75	95
	医 療	2	14	16	1	13	14
	技術技能	1	0	1	1	0	1
	その他	0	6	6	0	6	6
	合計	268	382	650	266	387	653

*文部科学省「学校基本調査」の回答による

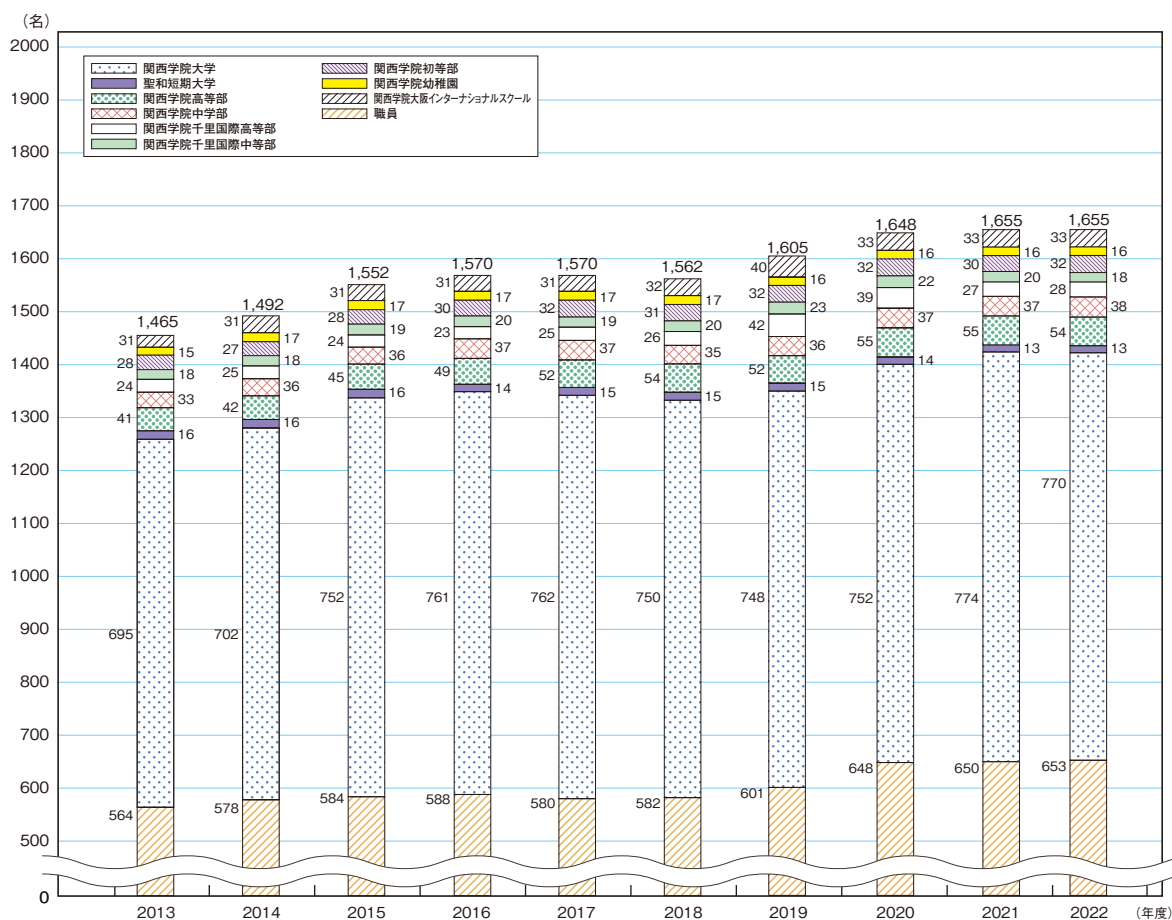
*各年度5月1日現在

6 主な運営活動指標等の推移

● 学生・生徒等数 (名)



● 教職員数 (本務) (名)



(注)・学生・生徒等数、教職員数は各年度5月1日現在。文部科学省「学校基本調査」の回答による
 ・学生・生徒等数は、正規学生・生徒等の人数
 ・教職員数は、本務者の人数
 ・2016年度、聖和幼稚園を関西学院幼稚園に名称変更

7 役員・評議員の状況

● 役員 (*印：常勤)

	2021年度(ご参考)			2022年度		
	氏名		選任区分	氏名		選任区分
理事長	村上 一平	*	第7号 理事会選任	村上 一平	*	第7号 理事会選任
副理事長	村田 治	*	第2号 学長	村田 治	*	第2号 学長
	脇阪 聰史	*	第6号 評議員会選出	脇阪 聰史	*	第6号 評議員会選出
常務理事	藤田 忠弘	*	第5号 事務局長	藤田 忠弘	*	第5号 事務局長
常任理事	小野 宏	*	第8号 理事長選任	小野 宏	*	第8号 理事長選任
	加藤 知	*	第8号 理事長選任	加藤 知	*	第8号 理事長選任
	小菅 正伸	*	第8号 理事長選任	小菅 正伸	*	第8号 理事長選任
	富田 宏治	*	第8号 理事長選任	富田 宏治	*	第8号 理事長選任
	長峯 純一	*	第8号 理事長選任	長峯 純一	*	第8号 理事長選任
	柳屋 孝安	*	第8号 理事長選任	柳屋 孝安	*	第8号 理事長選任
理事	舟木 讓	*	第1号 院長	中道 基夫	*	第1号 院長
	枝川 豊	*	第3号 学校長	枝川 豊	*	第3号 学校長
	千葉 武夫	*	第3号 学校長	千葉 武夫	*	第3号 学校長
	嶺重 淑	*	第4号 宗教総主事	打樋 啓史	*	第4号 宗教総主事
	伊藤 正一		第6号 評議員会選出	荻野 昌弘	*	第6号 評議員会選出
	Mackenzie D. Clugston	*	第6号 評議員会選出	Mackenzie D. Clugston	*	第6号 評議員会選出
	神余 隆博	*	第6号 評議員会選出	神余 隆博	*	第6号 評議員会選出
	西名 弘明		第6号 評議員会選出	西名 弘明		第6号 評議員会選出
	日浦 直美	*	第6号 評議員会選出	細見 和志	*	第6号 評議員会選出
	市川 晃		第7号 理事会選任	市川 晃		第7号 理事会選任
	川上 徹也		第7号 理事会選任	亀岡 剛		第7号 理事会選任
	工藤 稔		第7号 理事会選任	工藤 稔		第7号 理事会選任
	鈴木 篤		第7号 理事会選任	鈴木 篤		第7号 理事会選任
	武田 政義		第7号 理事会選任	武田 政義		第7号 理事会選任
	藤野 隆雄		第7号 理事会選任	藤野 隆雄		第7号 理事会選任
	監事	澤 登			澤 登	
鈴木 敏之				鈴木 敏之		
仲尾 彰記				瀬見 博		
宮本 寛爾				仲尾 彰記		
任期※	2019年4月1日～2022年3月31日			2022年4月1日～2025年3月31日		
定員				理事：25名、監事：4名		

・業務執行理事は、理事長・副理事長・常務理事・常任理事

・各年度4月1日現在（最新の状況は右記のURLをご覧ください。https://www.kwansei.ac.jp/kwansei_019050.html）

※印：理事就任の条件となっている職はその任期。任期中の退任日及びその後任としての就任日は省略

責任限定契約について

私立学校法第44条の5で準用する一般社団・財団法人法第115条の定めに基づき、令和2年4月1日から責任限定契約を締結。

- ・対象者：業務執行理事及び常勤理事を除く役員
- ・契約内容（概要）：金120万円と、当該役員が職務執行の対価として受ける財産上の利益の1年間当たりの額に相当する額として私立学校法施行規則第3条の3に定める方法により算定される額に2を乗じて得た額との、いずれか高い額を責任限度額とする。

役員賠償責任保険契約について

令和2年4月1日から役員賠償責任保険に加入。加入に際しては私立学校法第40条の5で準用する一般社団・財団法人法第84条の定めに基づき、理事会において事実を開示の上、承認（保険料の一部を役員各個人が負担）。

- ・対象者（被保険者）：役員全員
- ・保険名称（保険会社）：D&O マネジメントパッケージ（東京海上日動火災保険株式会社）
- ・保険内容：経営責任総合補償特約条項および特定危険不担保特約条項・有価証券賠償責任等不担保特約条項付帯の役員賠償責任保険
- ・保険期間中総支払限度額：5億円（保険期間：1年間）

● 評議員 (*印：理事と兼務)

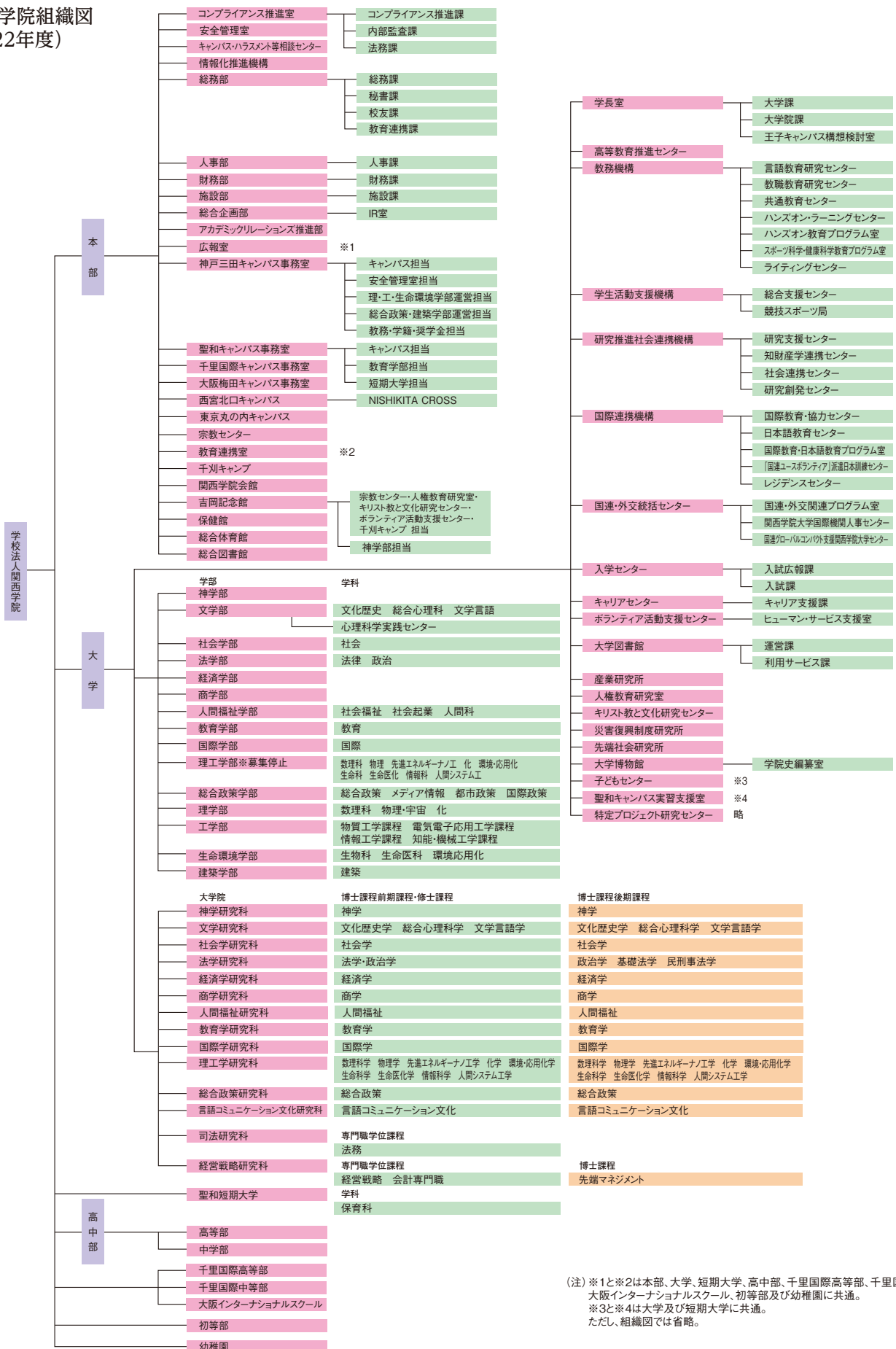
選任区分	2021年度(ご参考)	2022年度
	氏名	氏名
第1号 院長	舟木 讓 *	中道 基夫 *
第2号 学長	村田 治 *	村田 治 *
第3号 学校長	赤木 敏之 枝川 豊 * 大西 宏道 千葉 武夫 * 萩原 伸郎 藤原 康洋 Myles Jackson	赤木 敏之 枝川 豊 * 大西 宏道 千葉 武夫 * 萩原 伸郎 藤原 康洋 Myles Jackson
第4号 宗教総主事	嶺重 淑 *	打樋 啓史 *
第5号 教役者	野田 和人 廣瀬規代志 向井 希夫 山崎 英穂	大仁田 拓朗 佐藤 成美 東島 勇人 向井 希夫
第6号 宣教師	小海 光 Julia 碧 Thrasher Christian M.Hermansen Yamamoto Claudia Genung	小海 光 Christian M.Hermansen Julia 碧 Thrasher Yamamoto Claudia Genung
第7号 卒業生	新 尚一 川上 徹也 * 倉智 春吉 高原 利雄 辰馬 勝 富田 順治 西名 弘明 * 水垣 宏隆 村上 一平 * 山中 英雄	亀岡 剛 * 葛谷 美紀子 谷口 義弘 塚本 博美 富田 順治 中川 能亨 西名 弘明 * 濱口 宸也 宮地 富一 村上 一平 *
第8号 保護者	重久 庄児 那須 善行	加地 正和 重久 庄児
第9号 学識経験者	伊藤 正一 * 神余 隆博 *	伊藤 正一 神余 隆博 *
第10号 教職員	加藤 知 * 小菅 正伸 * 武田 丈 田中 敦 田和 正孝 豊原 法彦 長峯 純一 * 日浦 直美 * 田澤 秀信 安田 栄三 石原 誠 大寺 将史 小野 宏 * 清水 勝 藤田 忠弘 *	石浦 菜岐佐 荻野 昌弘 * 片山 順一 加藤 知 * 北原 和明 小菅 正伸 * 武田 丈 細見 和志 * 田澤 秀信 文堂 裕治 石原 誠 小野 宏 * 川浦 良介 藤田 忠弘 * 山下 二郎
第11号 教育理解者	Mackenzie D. Clugston * 平野 裕一 武田 政義 * 新田 信昭 脇阪 聰史 *	Mackenzie D. Clugston * 武田 政義 * 新田 信昭 平野 裕一 脇阪 聰史 *
任期※	2019年4月1日～2022年3月31日	2022年4月1日～2025年3月31日
定員	52名	

• 各年度4月1日現在（最新の状況は右記のURLをご覧ください。https://www.kwansei.ac.jp/kwansei_019050.html）

※印：評議員就任の条件となっている職はその任期。任期途中の退任日及びその後任としての就任日は省略

8 組織

● 関西学院組織図 (2022年度)



(注) ※1と※2は本部、大学、短期大学、高中部、千里国際高等部、千里国際中等部、大阪インターナショナルスクール、初等部及び幼稚園に共通。
 ※3と※4は大学及び短期大学に共通。
 ただし、組織図では省略。